

tre gröna

Odlingslåda med vattenmagasin










Förenkla din odlingsvardag

Av flera anledningar är det klokt att se över bevattningen i trädgården. Det är relativt enkelt att bygga ihop odlingslådor med vattenmagasin. Med dessa behöver man inte vattna lika ofta som i en vanlig kruka. Därför går det att resa iväg ett par veckor på semester utan att oroa sig för sallad, ärtor och tomater.

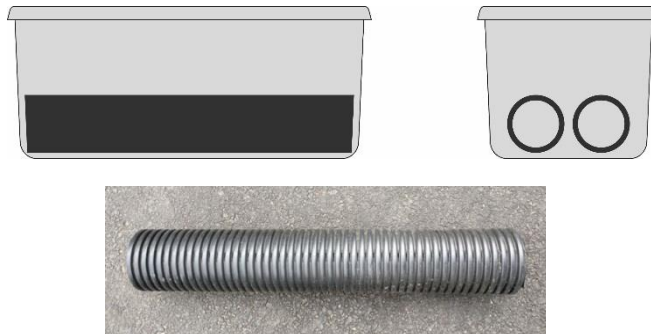
Idén till odlingslådorna kommer ursprungligen från programmet Trädgårdstider på SVT i maj 2016.

Inköpslista

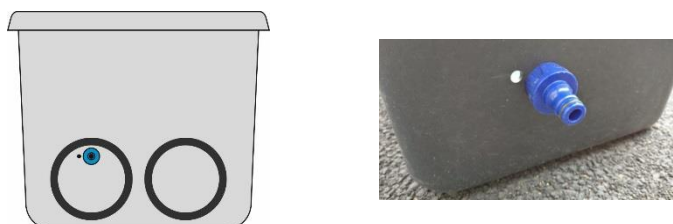
	Murbruksbalja (Mått ca H300xB400xL720 mm, finns att köpa på t.ex. Harald Nyborg)
	Dräneringsrör (Längd ca 2x murbruksbaljans längd)
	Krankoppling för trädgårdsslang med skruvbar adapter
	Nylonstrumpbyxor
	Sand
	Markduk (Mått ungefär samma som murbruksbaljans öppning)
	Planteringsjord

Instruktion

1. Kapa till två längder dräneringsrör så att de passar i botten av murbruksbaljan.



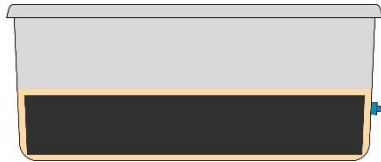
2. Borra hål i murbruksbaljan i höjd med överkanten av dräneringsröret och montera krankopplingen. Borra också ett 4mm hål bredvid krankopplingen. Det lilla hålet används vid vattning för att se när vattenmagasinet är fullt.



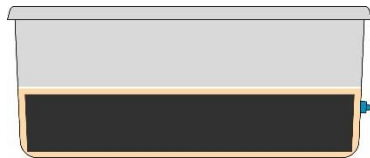
- Trä strumpbyxan över dräneringsrören och knyt ihop öppningen så att inte sanden kan rinna in. Placera rören i botten på murbruksbaljan.



- Fyll upp med sand så att det precis täcker dräneringsrören. Se till att det finns sand runt om rören.



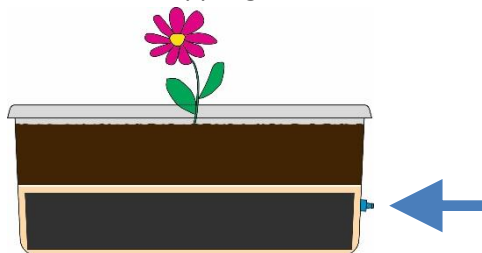
- Lägg i en bit markduk över sanden för att rötterna inte skall ta sig ned i vattenmagasinet. Låt gärna markduken gå upp lite längs med sidorna så underlättas omplantering.



- Fyll upp med jord.



- Plantera och fyll upp vattenmagasinet via krankopplingen. Magasinet är fullt när vatten rinner ut ur det lilla hålet bredvid krankopplingen.



8. Blöt ned jorden ovanifrån för att jorden skall börja dra upp vattnet från magasinet. Detta behöver bara göras vid nyplantering eller om odlingslådan blivit helt torr.

